

«СОГЛАСОВАНО»

Председатель Комитета по транспорту,  
организации дорожного движения и  
развитию улично-дорожной сети  
Администрации города Екатеринбурга  
«\_\_» \_\_\_\_\_ 2013 г.

\_\_\_\_\_ А.В. Курлыков.

«СОГЛАСОВАНО»

Начальник ОГИБДД УМВД России по  
городу Екатеринбургу подполковник  
полиции

«14» \_\_\_\_\_ 2013 г.

\_\_\_\_\_ В.А. Горев

«УТВЕРЖДАЮ»

Директор МБДОУ «Детство»  
«07» \_\_\_\_\_ июня \_\_\_\_\_ 2013 г.

\_\_\_\_\_ И.В. Матвеева



# ПАСПОРТ

**дорожной безопасности образовательного учреждения**

Филиал Муниципального бюджетного дошкольного  
образовательного учреждения детского сада «Детство» - детский сад № 318

\_\_\_\_\_  
(наименование образовательного учреждения)

2013

## Общие сведения

Филиал Муниципального бюджетного дошкольного образовательного учреждения  
детского сада «Детство» - детского сада № 318  
(Полное наименование образовательного учреждения)

Юридический адрес: 620017 г. Екатеринбург, улица Банникова, 7

Фактический адрес: 620017 г. Екатеринбург, улица Фестивальная, 7 А

Руководители образовательного учреждения:

Директор (руководитель) Матвеева Нина Васильевна 8 (343) 338-28-69  
(фамилия, имя, отчество) (телефон)

Заместитель директора  
по учебной работе Черепанова Елена Георгиевна 8 (343) 338-28-69  
(фамилия, имя, отчество) (телефон)

Заместитель директора  
по воспитательной работе Черепанова Елена Георгиевна 8 (343) 338-28-69  
(фамилия, имя, отчество) (телефон)

Ответственные работники  
муниципального органа Начальник отдела Яровикова Елена Анатольевна  
образования образования (фамилия, имя, отчество)  
(должность)  
8 (343) 331 64 53  
(телефон)

Ответственные от  
Госавтоинспекции госинспектор дорожного Ядрышников Андрей Петрович  
движения (фамилия, имя, отчество)  
(должность)  
8 902 272 92 74  
(телефон)

Ответственные работники  
за мероприятия по профилактике  
детского травматизма руководитель Смирнова Олеся Михайловна  
ответственный по ПДД (фамилия, имя, отчество)  
(должность)  
8 (343) 360-48-67  
(телефон)

Руководитель или ответственный  
работник дорожно-эксплуатационной  
организации, осуществляющей  
содержание улично-дорожной  
сети (УДС)\*

Кувшинов Анатолий Иванович  
(фамилия, имя, отчество)

8 (343) 306-50-74  
(телефон)

Руководитель или ответственный  
работник дорожно-эксплуатационной  
организации, осуществляющей  
содержание технических средств  
организации дорожного  
движения (ТСОДД)\*

Белогуров Юрий Григорьевич  
(фамилия, имя, отчество)

8 (343) 306-50-74  
(телефон)

Количество воспитанников 125

Наличие уголка по БДД 1 этаж, рядом с кабинетом зам. зав. по ВМР  
(если имеется, указать место расположения)

Наличие класса по БДД нет в наличии  
(если имеется, указать место расположения)

Наличие автогородка (площадки) по БДД нет в наличии

Наличие автобуса в образовательном учреждении нет в наличии  
(при наличии автобуса)

Владелец автобуса нет в наличии  
(образовательное учреждение, муниципальное образование и др.)

Режим работы образовательного учреждения

С 7:30 до 18:00 часов

Телефоны оперативных служб:

МЧС: 01

Полиция: 02

Скорая помощь: 03

Газовая служба: 04

Единая служба спасения: 112

\* Дорожно-эксплуатационные организации, осуществляющие содержание УДС и ТСОДД, несут ответственность в соответствии с законодательством Российской Федерации (Федеральный закон «О безопасности дорожного движения» от 10 декабря 1995 г. № 196-ФЗ, Кодекс Российской Федерации об административных правонарушениях, Гражданский кодекс Российской Федерации).

## Содержание

### I. План-схемы образовательного учреждения.

1. Район расположения образовательного учреждения, пути движения транспортных средств и детей (обучающихся, воспитанников).
2. Организация дорожного движения в непосредственной близости от образовательного учреждения с размещением соответствующих технических средств организации дорожного движения, маршруты движения детей и расположение парковочных мест.
3. Маршруты движения организованных групп детей от образовательного учреждения к стадиону, парку или спортивно-оздоровительному комплексу.
4. Пути движения транспортных средств к местам разгрузки/погрузки и рекомендуемые безопасные пути передвижения детей по территории образовательного учреждения.

### II. Информация об обеспечении безопасности перевозок детей специальным транспортным средством (автобусом).

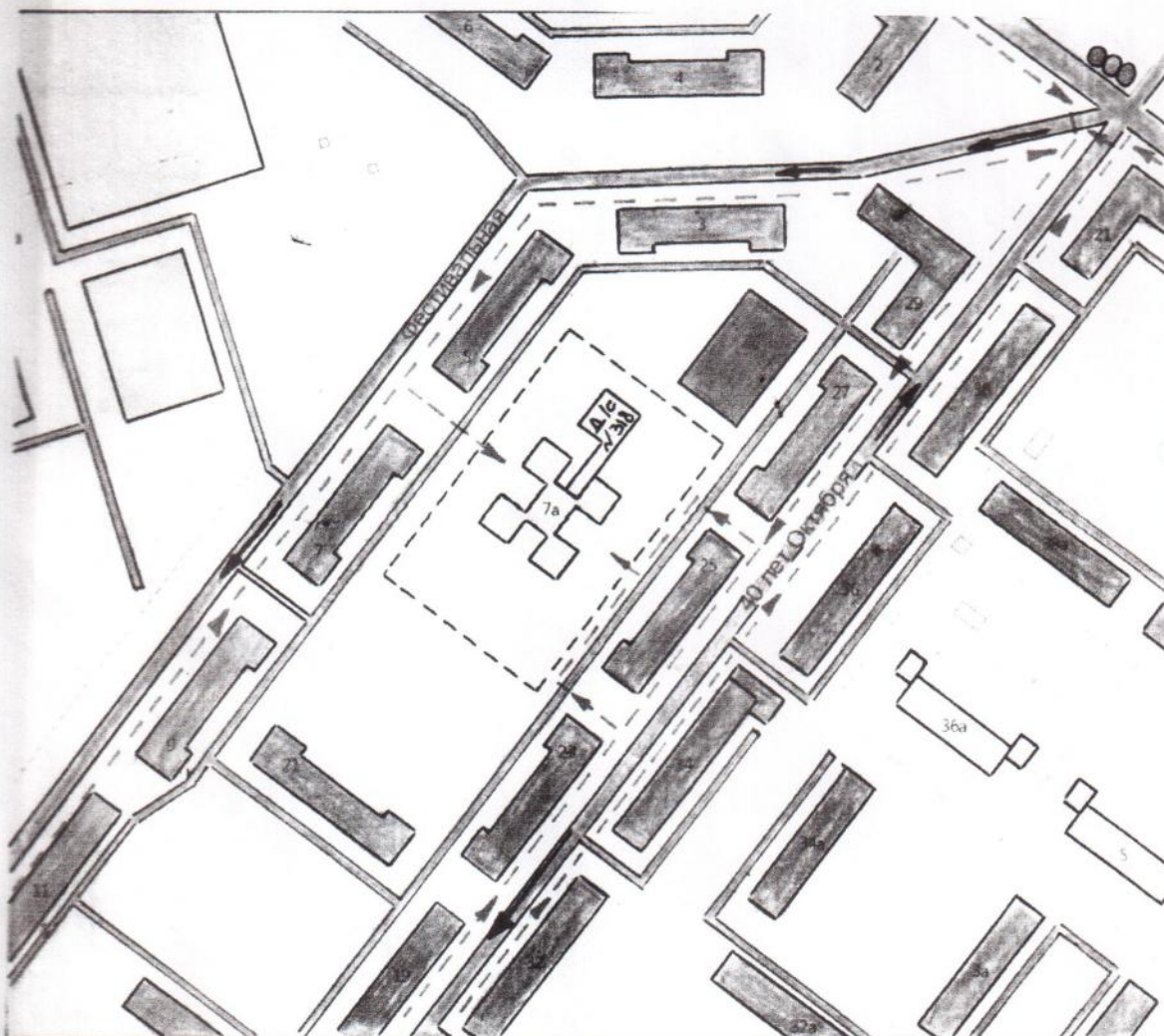
1. Общие сведения.
2. Маршрут движения автобуса до образовательного учреждения.
3. Безопасное расположение остановки автобуса у образовательного учреждения.

### III. Приложения

План-схема пути движения транспортных средств и детей (обучающихся, воспитанников) при проведении дорожных ремонтно-строительных работ вблизи образовательного учреждения

# I. План-схемы образовательного учреждения

## 1. Район расположения образовательного учреждения, пути движения транспортных средств и детей (обучающихся, воспитанников)



- жилая застройка



- проезжая часть



- теннисный корд



- опасные участки



- движение детей и учеников в (из) ОУ

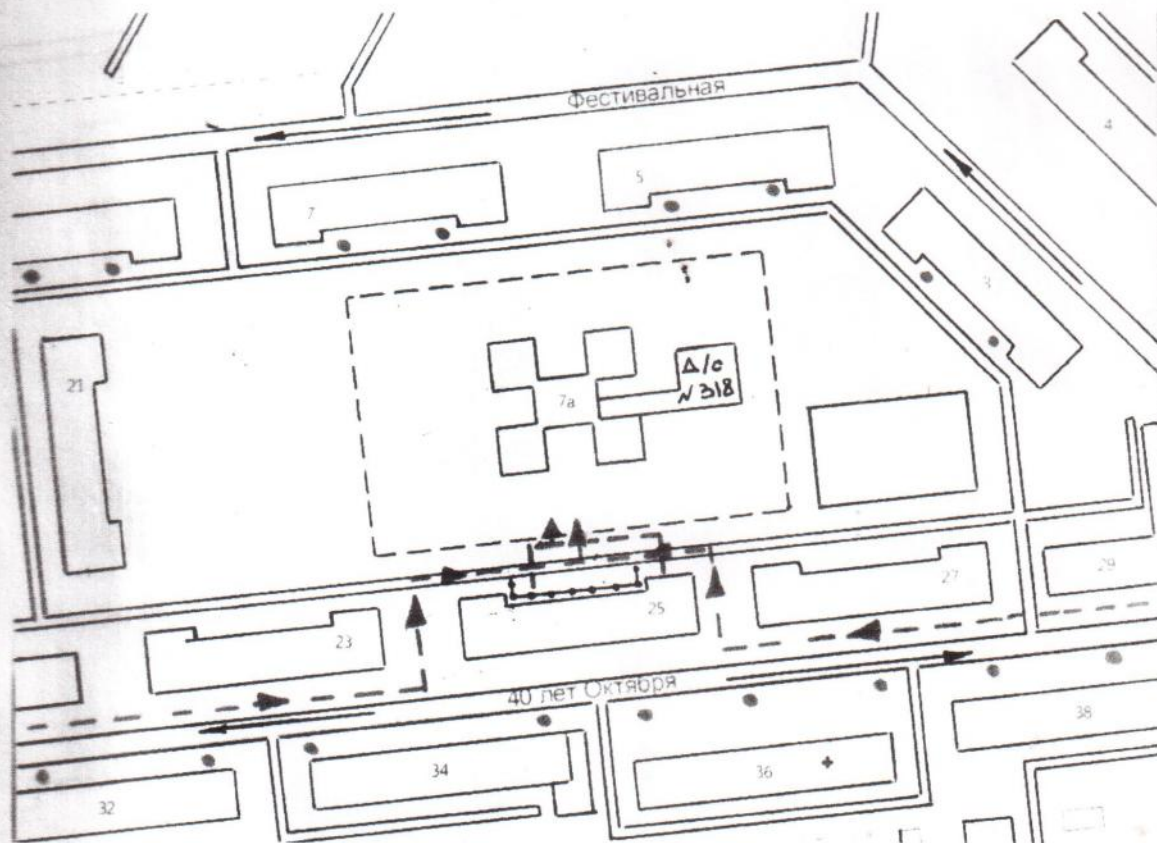


- движение транспорта



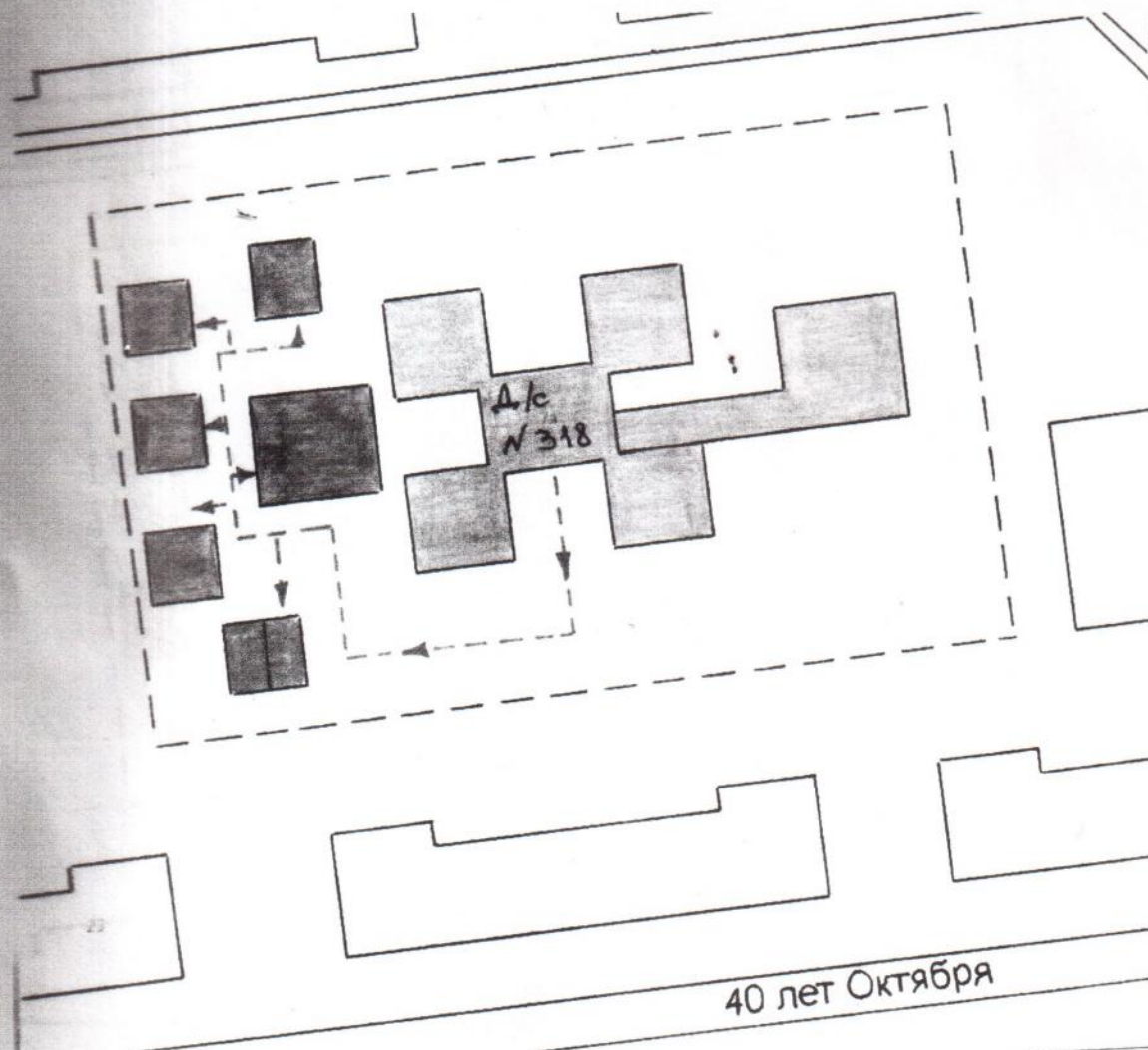
- регулируемый наземный пешеходный переход

**2. Схема организации дорожного движения в непосредственной близости от образовательного учреждения с размещением соответствующих технических средств организации дорожного движения, маршрутов движения детей и расположения парковочных мест**



- - направления движения детей от остановок маршрутных транспортных средств
- - ограждение образовательного учреждения
- - направление движения транспортных средств
- - направления движения детей от остановок частных транспортных средств
- - искусственное освещение
- - ограждение образовательного учреждения и стоянки транспортных средств

### 3. Маршруты движения организованных групп детей от образовательного учреждения к стадиону, парку или спортивно-оздоровительному комплексу



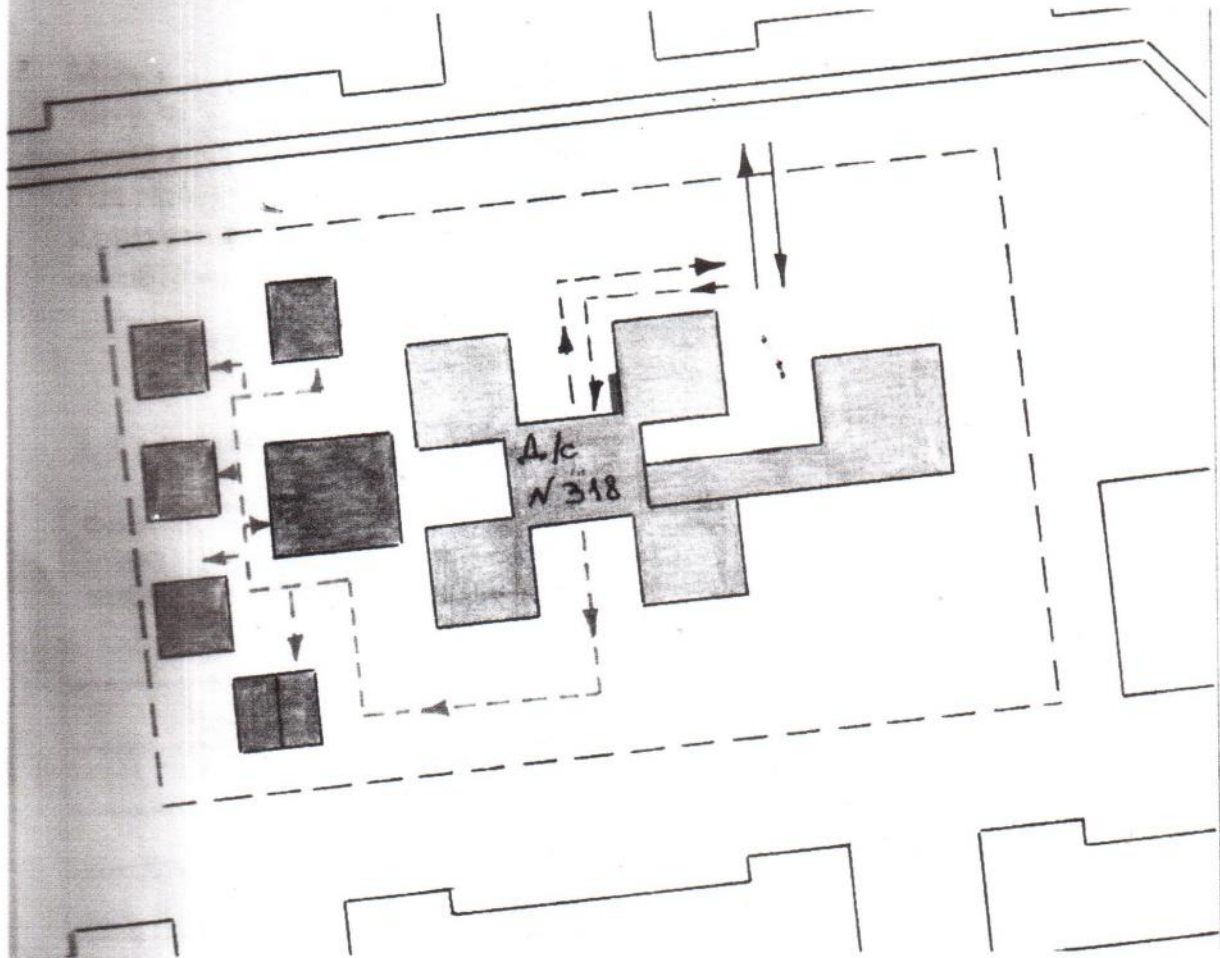
- детские веранды



- спортивная площадка

----- - направления движения детей от образовательного учреждения до спортивных площадок и детских веранд

#### 4. Пути движения транспортных средств к местам разгрузки/погрузки и рекомендуемые безопасные пути передвижения детей по территории образовательного учреждения



----- - движение детей и подростков на территории детского сада  
----- - движение грузовых транспортных средств по территории образовательного учреждения

→ - въезд / выезд грузовых транспортных средств

■ - место разгрузки/погрузки

■ - детские веранды

■ - спортивная площадка



## II. Информация об обеспечении безопасности перевозок детей специальным транспортным средством (автобусом).

(при наличии автобуса(ов))

### 1. Общие сведения

Марка \_\_\_\_\_  
Модель \_\_\_\_\_  
Государственный регистрационный знак \_\_\_\_\_  
Год выпуска \_\_\_\_\_ Количество мест в автобусе \_\_\_\_\_  
Соответствие конструкции требованиям, предъявляемым к школьным автобусам \_\_\_\_\_

### 1. Сведения о водителе(ях) автобуса(сов)

Фамилия, имя, отчество	Дата принятия на работу	Стаж вождения ТС категории D	Дата предстоящего медицинского осмотра	Период проведения стажировки	Сроки повышения квалификации	Допущенные нарушения ПДД

### 2. Организационно-техническое обеспечение

1) Лицо, ответственное, за обеспечение безопасности дорожного движения (ФИО): \_\_\_\_\_

назначено \_\_\_\_\_,

прошло аттестацию \_\_\_\_\_.

2) Организация проведения предрейсового медицинского осмотра водителя: осуществляет \_\_\_\_\_

(Ф.И.О. специалиста)

на основании \_\_\_\_\_

действительного до \_\_\_\_\_.

3) Организация проведения предрейсового технического осмотра транспортного средства:

осуществляет \_\_\_\_\_

(Ф.И.О. специалиста)

на основании \_\_\_\_\_

действительного до \_\_\_\_\_.

4) Дата очередного технического осмотра \_\_\_\_\_

\_\_\_\_\_

\_\_\_\_\_

5) Место стоянки автобуса в нерабочее время \_\_\_\_\_

меры, исключающие несанкционированное использование \_\_\_\_\_

\_\_\_\_\_

### 3. Сведения о владельце автобуса

Юридический адрес владельца: \_\_\_\_\_

\_\_\_\_\_

Фактический адрес владельца: \_\_\_\_\_

\_\_\_\_\_

Телефон ответственного лица \_\_\_\_\_

*(при отсутствии автобуса)*

**Сведения об организациях, осуществляющих перевозку детей  
специальным транспортным средством (автобусом)**

Филиал МБДОУ детского сада «Детство» - детский сад № 318 перевозку  
детей специальным транспортным средством (автобусом) не осуществляет.

\_\_\_\_\_

\_\_\_\_\_

\_\_\_\_\_

Рекомендуемый список контактов организаций, осуществляющих  
перевозку детей специальным транспортным средством (автобусом).

(При перевозке детей специальным транспортным средством (автобусом)  
сторонней организацией заполняется карточка. Заполненная карточка  
хранится в разделе «Приложение»)

**Информационная карточка  
перевозок детей специальным транспортным средством (автобусом)**

**Общие сведения**

Марка \_\_\_\_\_  
Модель \_\_\_\_\_  
Государственный регистрационный знак \_\_\_\_\_  
Год выпуска \_\_\_\_\_ Количество мест в автобусе \_\_\_\_\_  
Соответствие конструкции требованиям, предъявляемым к школьным автобусам \_\_\_\_\_

**1. Сведения о владельце**

Владелец \_\_\_\_\_  
(наименование организации)

Юридический адрес владельца \_\_\_\_\_

Фактический адрес владельца \_\_\_\_\_

Телефон ответственного лица \_\_\_\_\_

**2. Сведения о водителе автобуса**

Фамилия, имя, отчество \_\_\_\_\_

Принят на работу \_\_\_\_\_

Стаж вождения категории D \_\_\_\_\_

**3. Организационно-техническое обеспечение**

Лицо, ответственное за обеспечение безопасности дорожного движения:

назначено \_\_\_\_\_,

прошло аттестацию \_\_\_\_\_.

Дата последнего технического осмотра \_\_\_\_\_

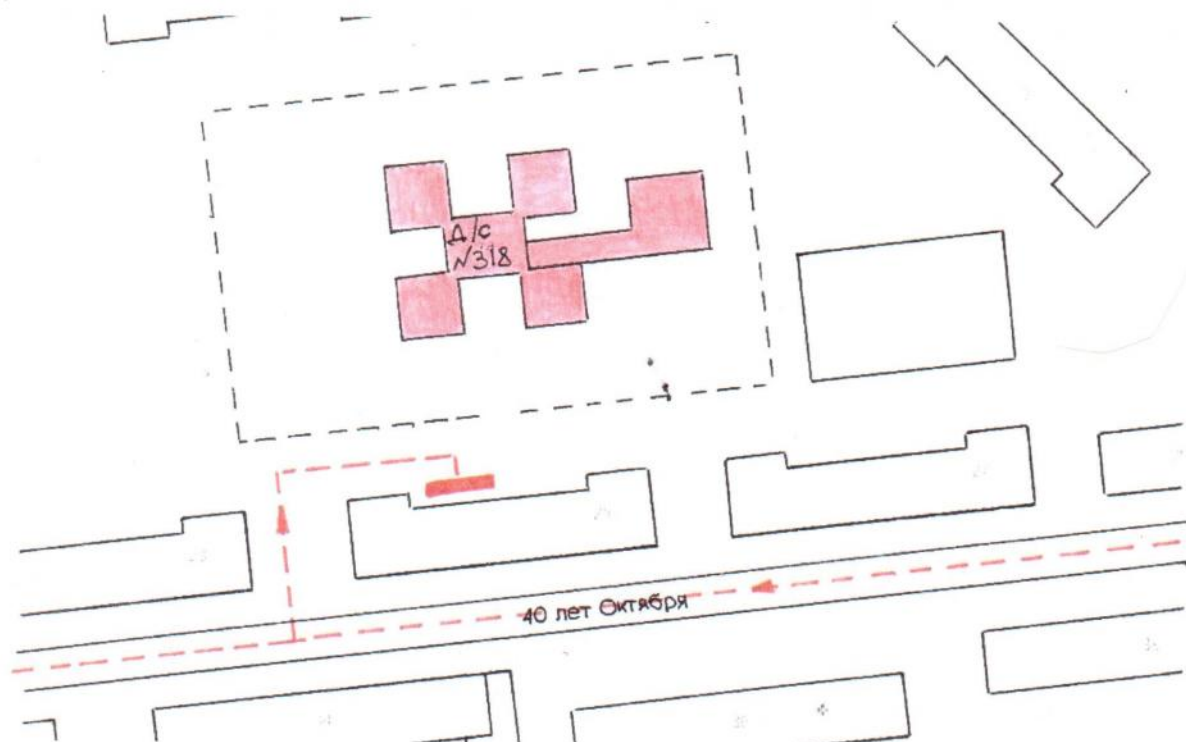
Директор (руководитель)  
образовательного учреждения

\_\_\_\_\_ (подпись)

\_\_\_\_\_ (Ф.И.О.)

Руководитель организации,  
осуществляющей перевозку детей  
специальным транспортом  
(автобусом)

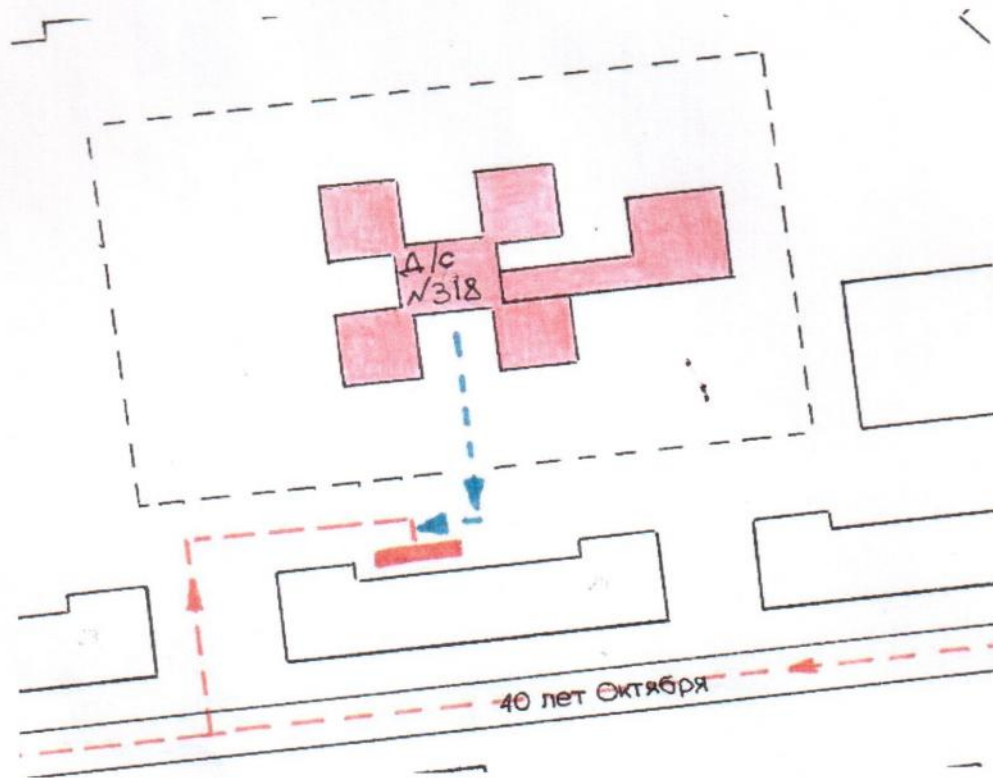
## 2. Маршрут движения автобуса до образовательного учреждения



----- - маршрут движения автобуса ОУ

■ - место посадки и высадки детей

### 3. Безопасное расположение остановки автобуса у образовательного учреждения



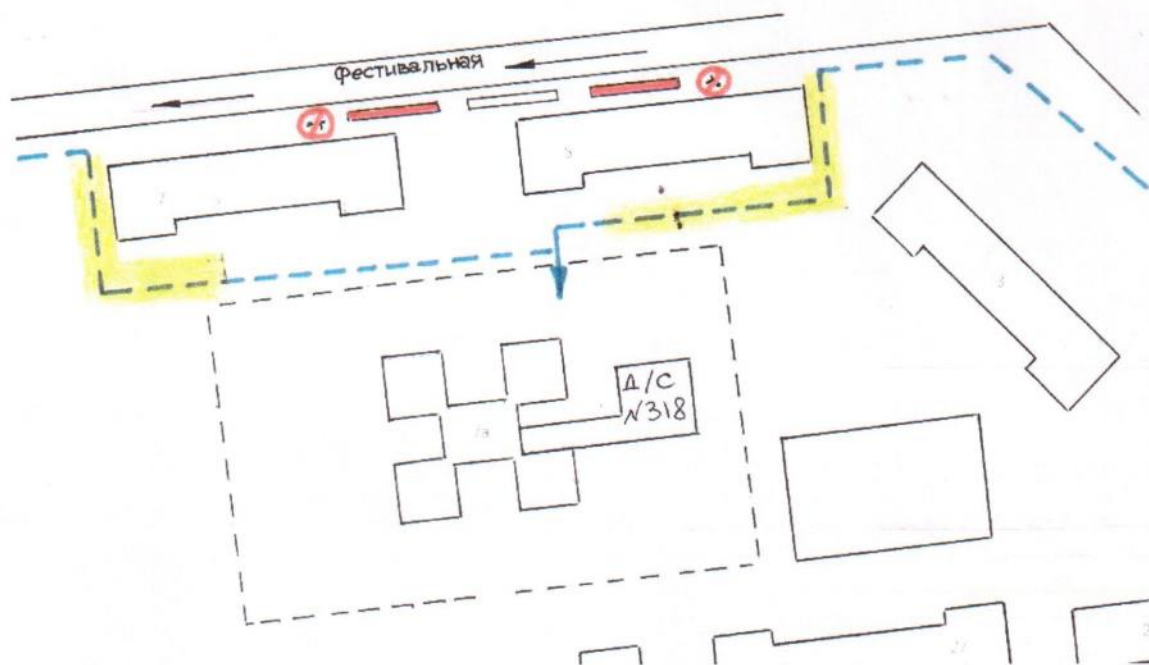
----- - маршрут движения автобуса ОУ

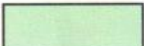
■ - место посадки и высадки детей

----- - движение детей к месту посадки и высадки

## Приложение

План-схема пути движения транспортных средств и детей  
(обучающихся, воспитанников)  
при проведении дорожных ремонтно-строительных работ  
вблизи образовательного учреждения



 - временная пешеходная дорожка

----- - рекомендуемое направление движения детей

→ - направление движения транспортного потока